



COMUNE DI NICHELINO

Città Metropolitana di Torino

INTERVENTO DI MANUTENZIONE STRAORDINARIA SUL PATRIMONIO IMMOBILIARE COMUNALE - EDILIZIA SCOLASTICA II LOTTO

Scuola Primaria "Sangone" - via Sangone, 38
COD. ED. 021



Progettisti :

FABRICATRE
studio associato architettura e ingegneria
arch. Maurizio Testa
arch. Stefania Zitti
ing. Fabio Ollari

via G. Regaldi, 3 10154 Torino t/f 011.885337 info@fabricatre.it

Il Responsabile del Procedimento :

Ing. Luigi Amendolara
(Responsabile P.O.)

PROGETTO ESECUTIVO

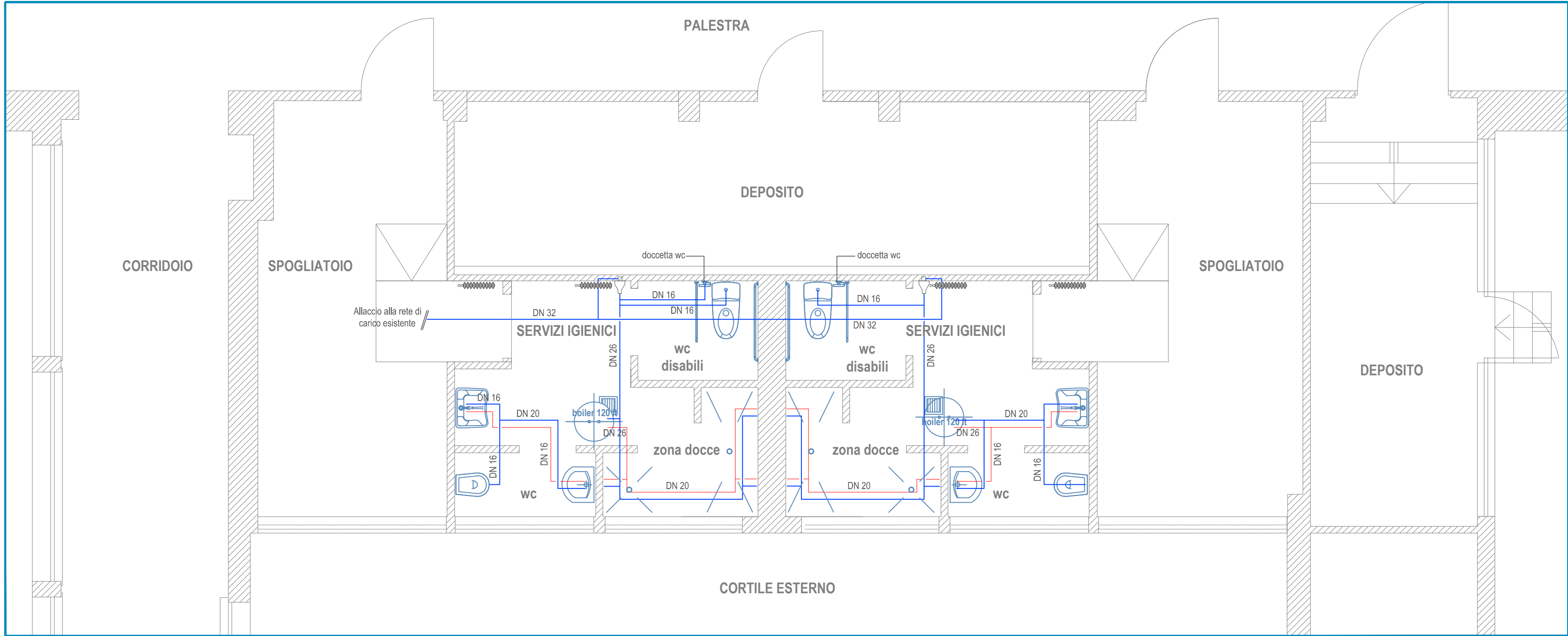
INTEGRAZIONE IMPIANTO IDROSANITARIO: ADDUZIONE E SCARICO NUOVI SERVIZI IGIENICI

scala
1:50

REV	MODIFICHE	DATA	DATA ultimo aggiornamento	
0	EMISSIONE	marzo 2017		021_PE.IS.PNT.01
1	REVISIONE	aprile 2018		
file	31 - 021_PE.IS.PNT.01.dwg			

31

INTEGRAZIONE IMPIANTO DI ADDUZIONE ESISTENTE



LEGENDA

- Tubazione impianto acqua sanitaria - acqua fredda realizzato in tubo multistrato conforme UNI EN 21003 e UNI 9182.
- Tubazione impianto acqua sanitaria - acqua calda realizzato in tubo multistrato conforme UNI EN 21003 e UNI 9182.
- Tubazione impianto di scarico acque nere realizzato in tubo PVC-U realizzati secondo norma UNI EN 1329-1.
- Rubinetto ad incasso con cappuccio cromato per intercettazione acqua fredda e calda
- Boiler elettrico per la produzione di acqua calda sanitaria

PRESCRIZIONI TECNICHE GENERALI

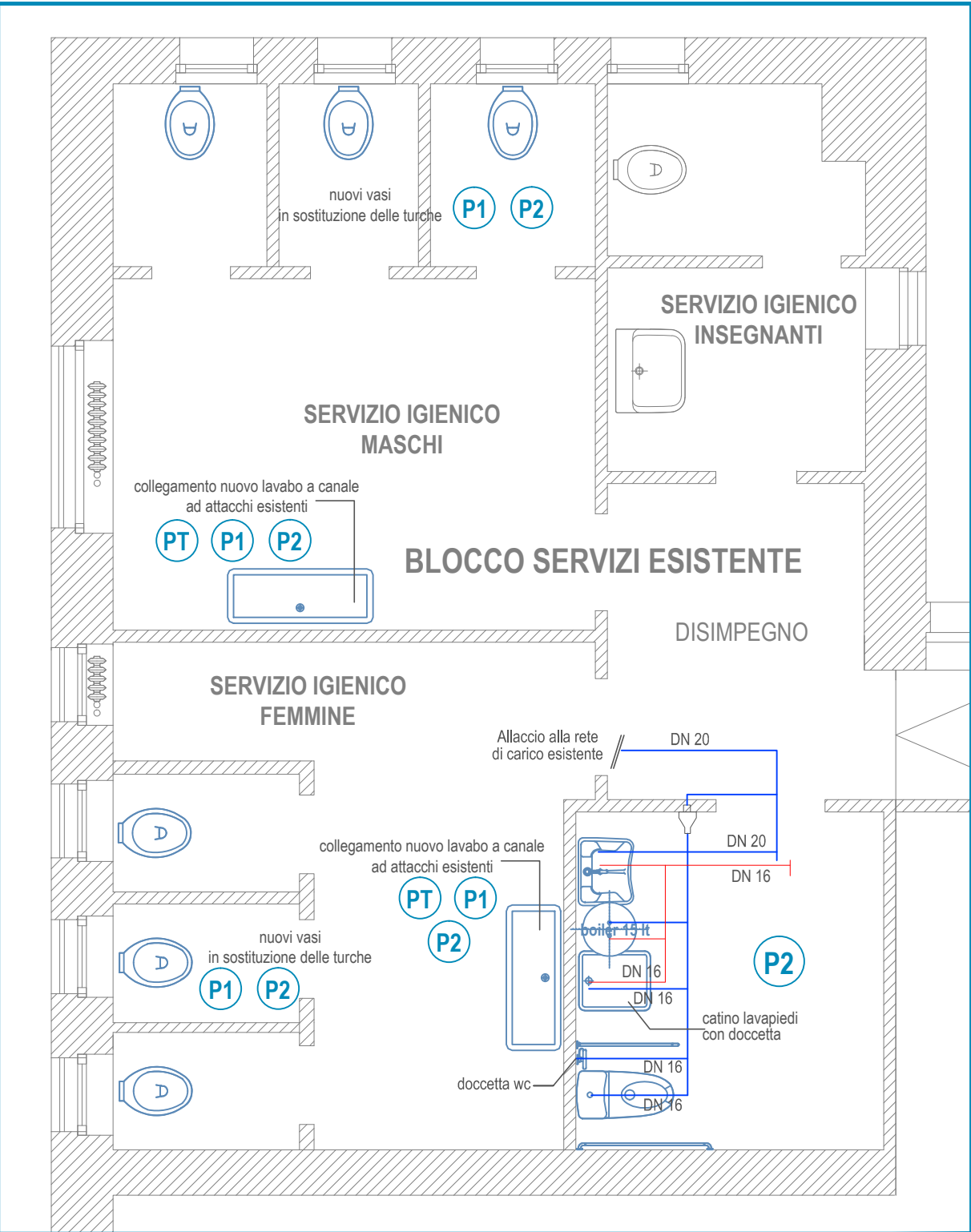
Per l'erogazione tutti gli apparecchi sanitari saranno forniti di rubinetteria/miscelatori manuali a chiusura temporizzata. Ogni locale "servizio igienico" sarà dotato di rubinetti d'intercettazione delle adduzioni acqua (calda e fredda), del tipo da incasso a cappuccio cromato. Tutte le tubazioni (tanto quelle percorse da acqua calda quanto quelle per acqua fredda) saranno coibentate a norma di legge 10/91 (spessore minimo 6 mm). Tutti i materiali, ed in particolare le tubazioni per il convogliamento dell' acqua potabile, saranno conformi alle disposizioni del Ministero della Sanità, ed in particolare al D.P.R. 1095/68. Ogni allacciamento idrico di lavabi sarà realizzato con posizionamento sotto apparecchio di rubinetti d'intercettazione con filtro. Sulla adduzione idrica a monte della cassetta di risciacquo del vaso sarà posizionato idoneo rubinetto. Sarà garantita la posa a "Regola d'arte" secondo quanto previsto da DM 22/01/2008 n. 37.

01

Blocco servizi igienici palestra al 1° piano fuori terra

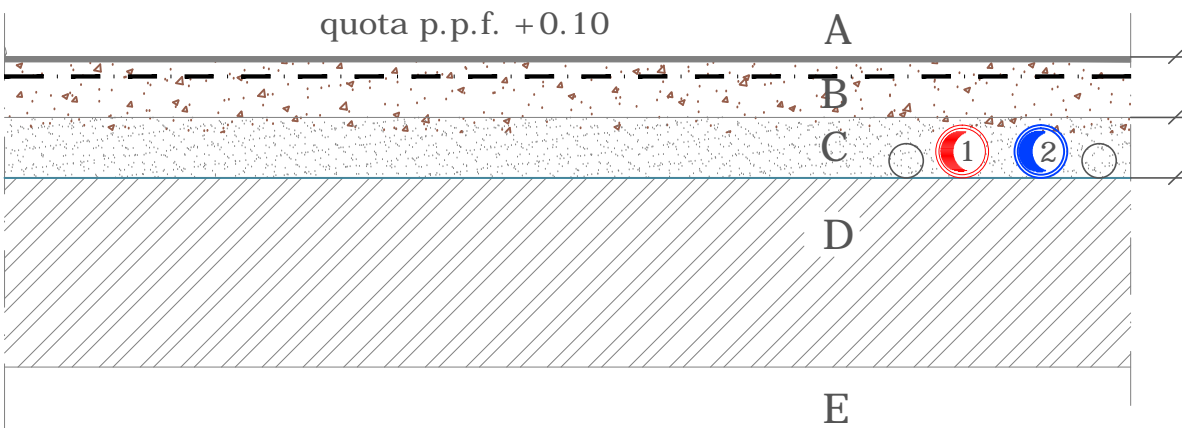
02

Blocchi servizi igienici alunni su tutti i piani



- (PT) interventi previsti nei servizi igienici alunni - piano terra
- (P1) interventi previsti nei servizi igienici alunni - piano 1°
- (P2) interventi previsti nei servizi igienici alunni - piano 2°

PARTICOLARE PASSAGGIO TUBAZIONI

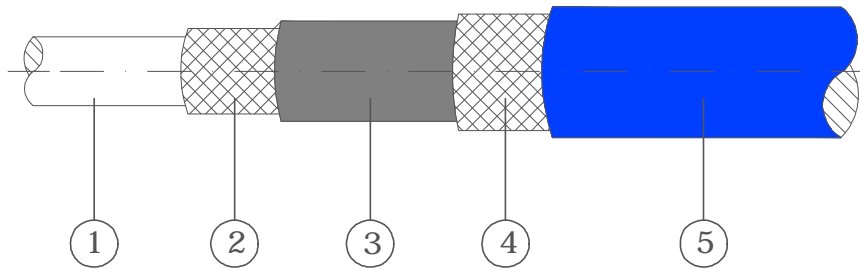


- A - Pavimentazione in piastrelle: 2 cm
- B - Massetto alleggerito con rete elettrosaldata: 8 cm
- C - Rifacimento sottofondo in cemento magro: 8 cm
- D - Soletta esistente in laterocemento al rustico
- E - Vespai - non accessibile dai servizi igienici
- 1 - Tubazione multistrato alimentazione acqua calda
- 2 - Tubazione multistrato alimentazione acqua fredda

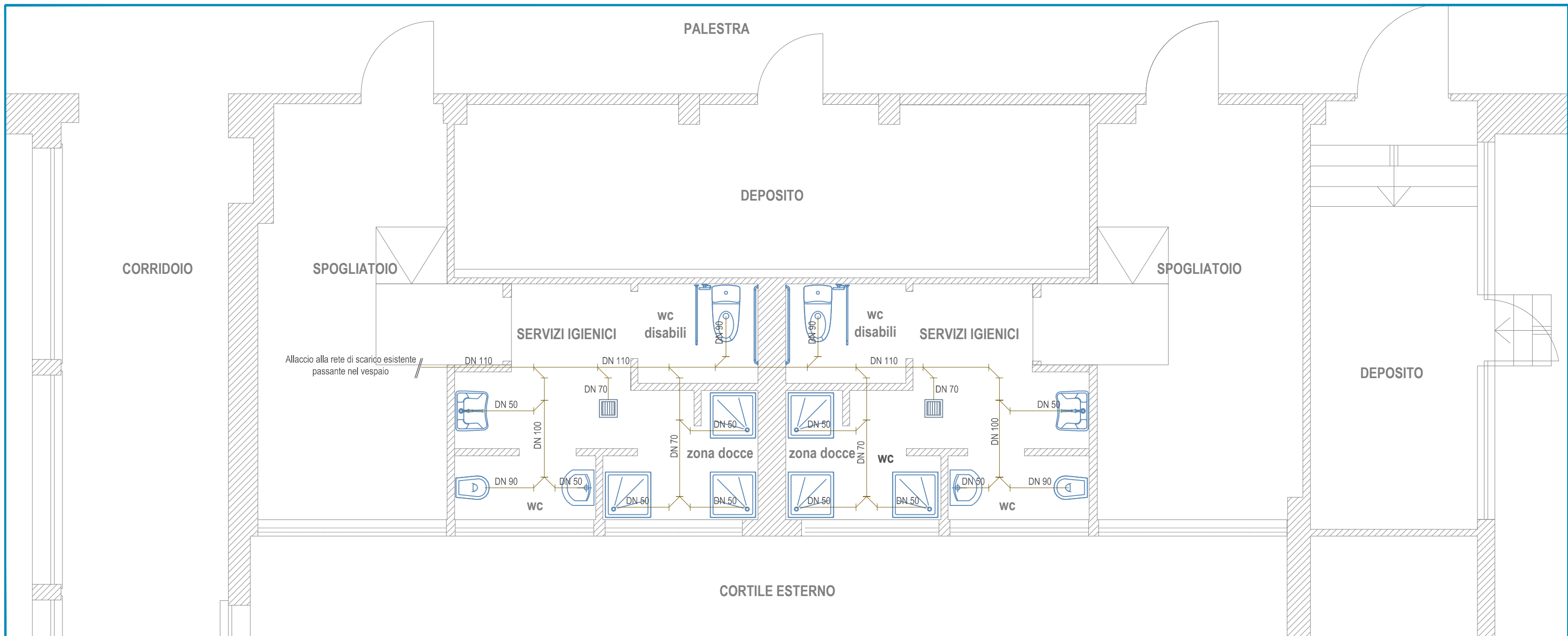
TUBAZIONE IN POLIETILENE RETICOLATO

Tutte le linee di adduzione acqua saranno realizzate con tubazioni multistrato minimo PN10 composte da tubo interno in polietilene reticolato PE-Xc protetto da strato intermedio in alluminio saldato di testa longitudinalmente e strato esterno in polietilene ad alta densità con temperatura massima di esercizio 95°C, avente certificato di reazione al fuoco Classe 1 ed omologazione del Ministero degli Interni.

- 1 - Tubazione in PE-Xc
- 2 - Strato adesivo
- 3 - Alluminio
- 4 - Strato adesivo
- 5 - Tubazione in PE-Xc



INTEGRAZIONE IMPIANTO DI SCARICO ESISTENTE

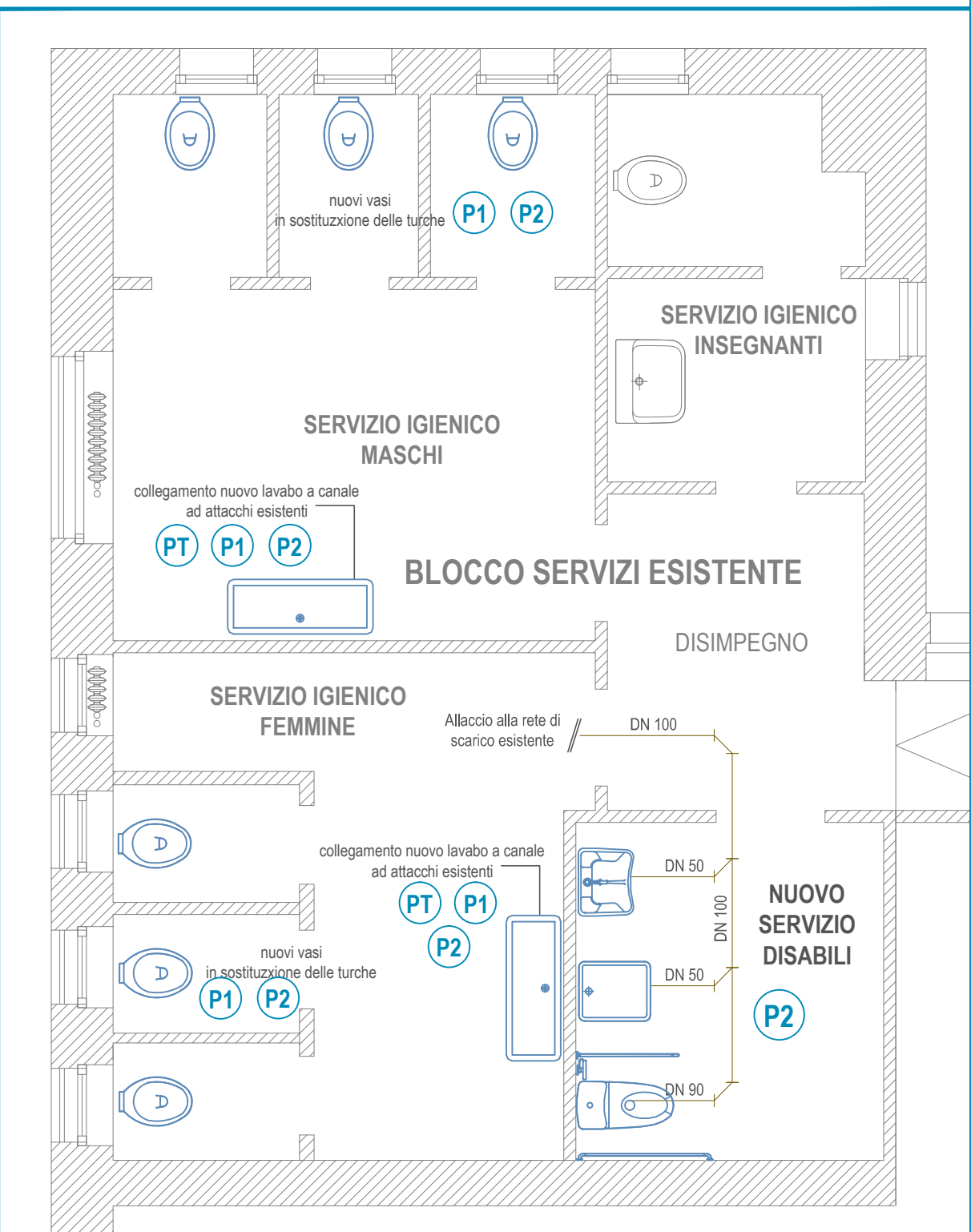


PRESCRIZIONI TECNICHE TUBAZIONI DI SCARICO PVC

Fornitura di tubi e raccordi in PVC-U realizzati secondo norma UNI EN 1329-1 destinati all'utilizzo nelle reti di scarico per acque domestiche a bassa ed alta temperatura. I raccordi possono essere realizzati con sistemi di giunzione con borchiere a guarnizione monolabbro o con borchiere ad incollare. I colori possibili sono: Grigio RAL 7037 - Rosso bruno RAL 8023 - Arancione RAL 2003. I sistemi di tubazioni devono garantire un'emissione di rumore inferiore a quanto previsto dal DPCM 5/12/1997 che per impianti a funzionamento discontinuo prevede un limite di 35 dB misurato in opera secondo norma UNI EN ISO 16032. I sistemi di tubazioni devono essere realizzati con materiali che permettano la classificazione al fuoco secondo norma UNI EN 13051 e le relative euroclassi di reazione al fuoco. Sarà garantita la posa a "Regola d'arte" secondo quanto previsto da DM 22/01/2008 n. 37.

01

02



- (PT) interventi previsti nei servizi igienici alunni - piano terra
- (P1) interventi previsti nei servizi igienici alunni - piano 1°
- (P2) interventi previsti nei servizi igienici alunni - piano 2°

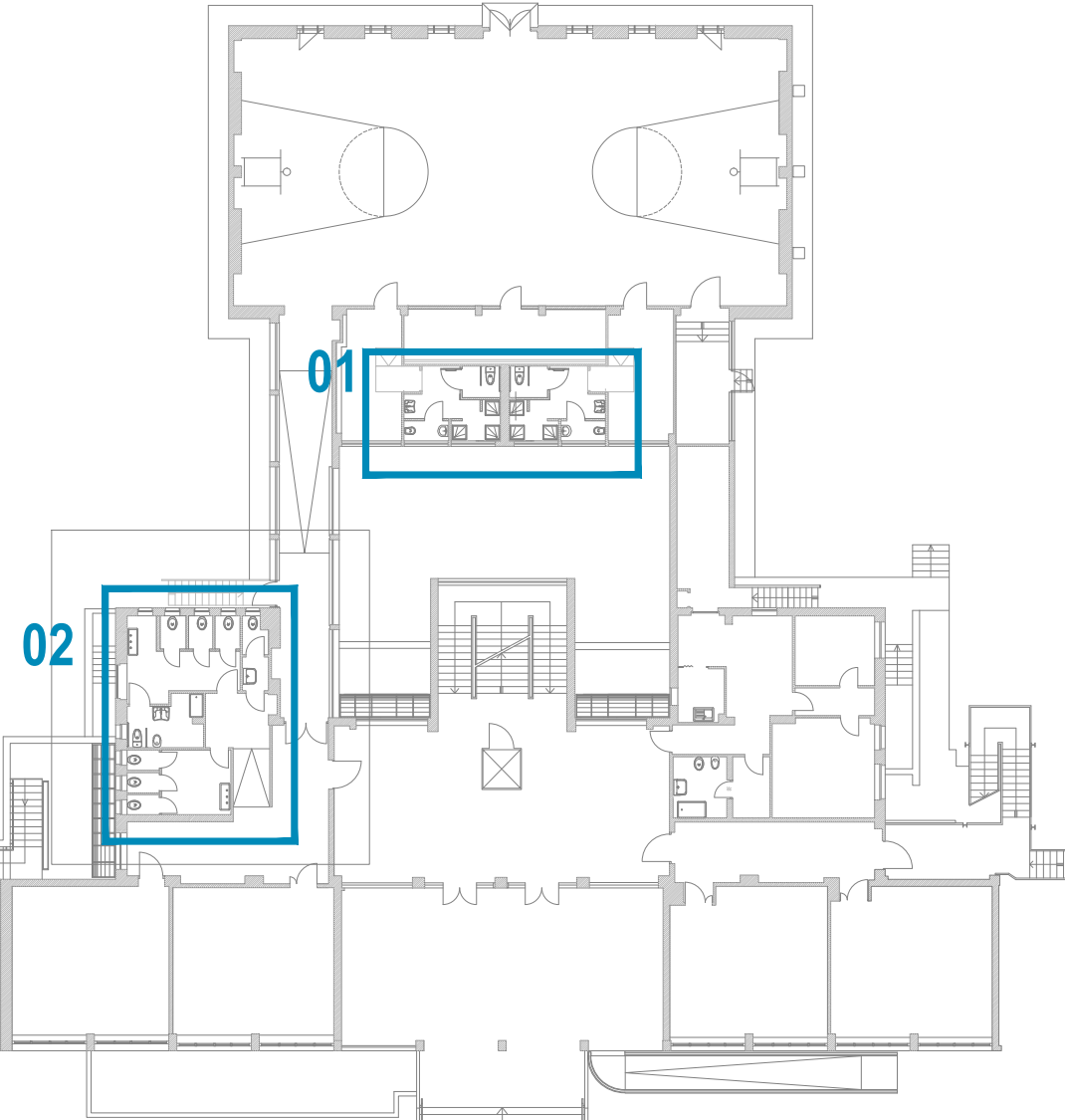
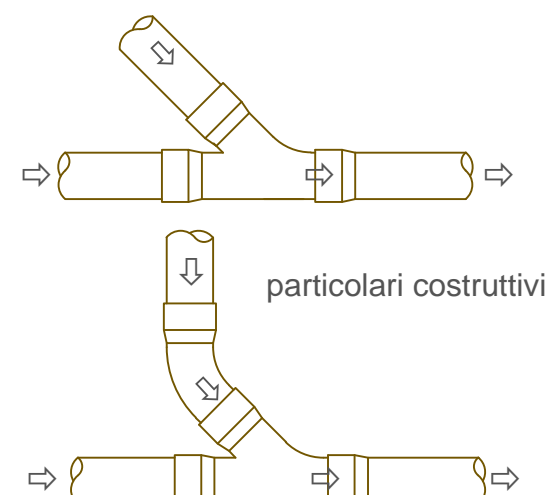
PEZZI SPECIALI TUBAZIONI PVC

pezzo speciale per raccordi di tubazioni con diversi diam.

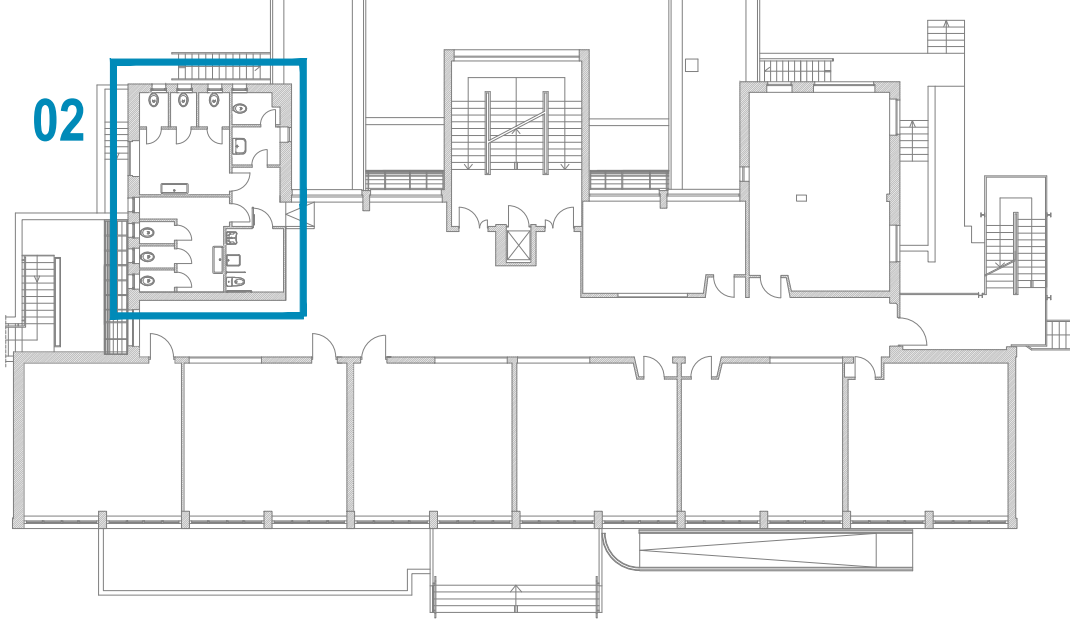
particolare costruttivo



pezzi speciali a 45° per cambi direzione delle tubazioni



Pianta 1Piano Fuori Terra



Pianta 2 Piano Fuori Terra